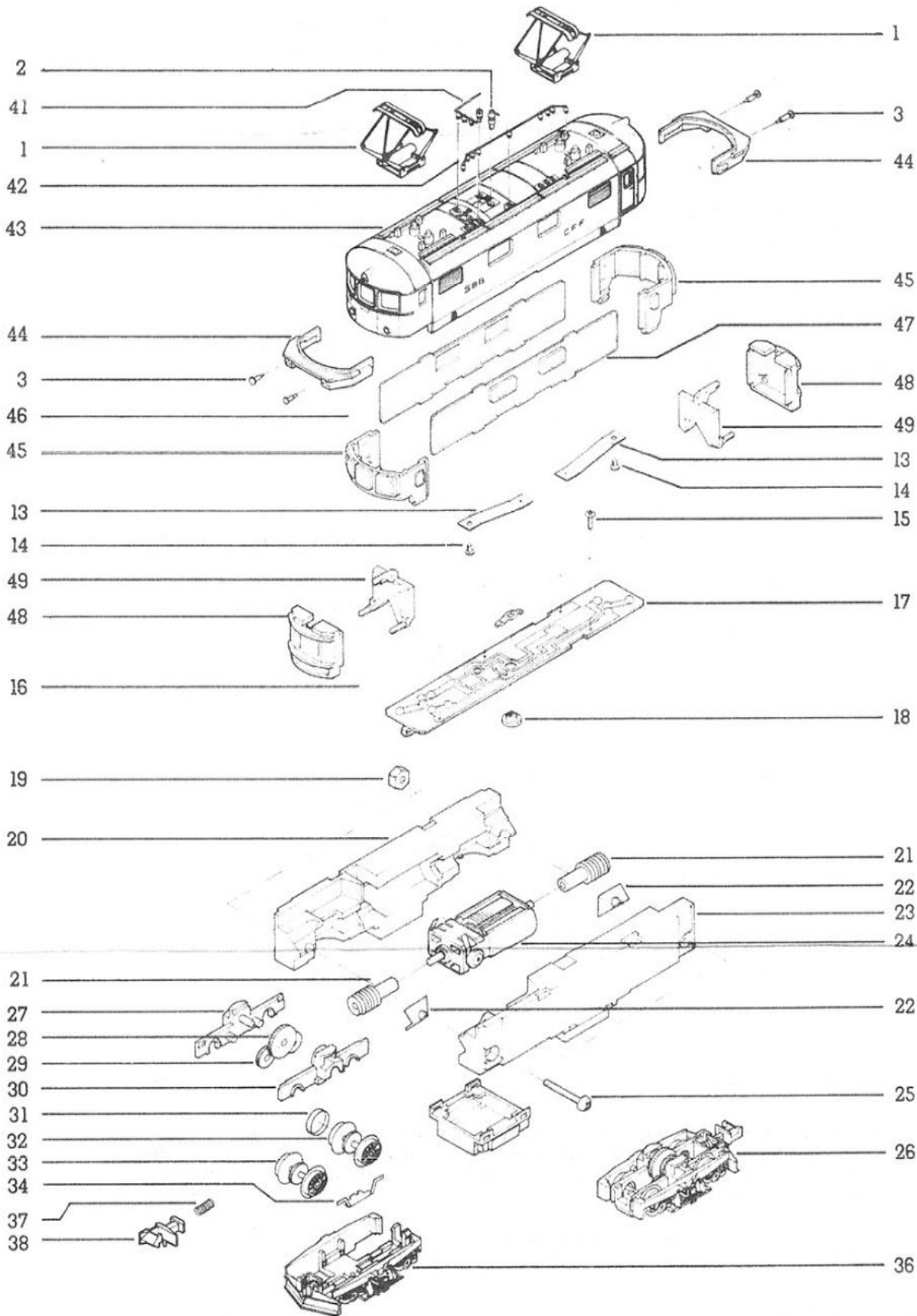


## Re 4/4<sup>I</sup> No. 10027-10050



Werter Modellbahnfreund!

Die beigefügte Explosionszeichnung über die Bauteile der Re4/4<sup>I</sup> der SBB/CFF soll Ihnen die Pflege Ihres Modelles erleichtern. Die Getriebe sind so konstruiert, daß sie keine Schmierung benötigen. Ersatzteile sind unter Anführung der Modellnummer und der zugehörigen Ersatzteilnummer erhältlich.

Die Umschaltung auf Oberleitungsbetrieb erfolgt durch eine Drehbewegung des Hauptschalters am Dach. Dieser ist in der Explosionszeichnung mit Nummer 2 bezeichnet.

Achtung: Sollte das Modell nicht fahren, prüfen Sie bitte zuerst, ob das Modell nicht auf Oberleitungsbetrieb gestellt ist. Bitte drehen Sie in diesem Falle den Hauptschalter auf Unterleitungsbetrieb.

Für notwendige Wartungsarbeiten (wie z.B. Reinigen) drücken Sie bitte das Lokgehäuse seitlich auseinander und ziehen sodann die kompakte Antriebseinheit heraus.

Wir wünschen Ihnen viel Freude mit diesem Modell.

Dear railroad modeler!

That sketch about spare parts of Swiss loco Re4/4<sup>I</sup> shall make easy to you maintenance of your model. Gears are so constructed, that they do not need lubrication. Spare parts are available according to the number of the model and the number of the spare part.

Switching for catenary you do by turning main switch (number 2 of explosion sketch) on the roof.

Attention: If your model does not run, please proof, wether the model is switched for catenary. In that case, please turn switch for catenary.

If you want to disassemble the model (for cleaning e.g.) please draw the bodyshell asunder. Then you can pull out the motorized chassis.

We wish, that you will have fun with your model.

Aus Gründen der Betriebssicherheit haben wir den Stromabnehmer mit einem breiten Schleiferstück ausgestattet. Sollten Sie jedoch ein schmales Schleiferstück bevorzugen, so bestellen Sie bitte unter der Ersatzteilnummer 11010/40 den entsprechenden Stromabnehmer mit dem schmalen Schleiferstück.



Caused by security of function we provided the pantograph with a large collector. If you prefer a tight one, please order the relative pantograph as spare part under No.11010/40.