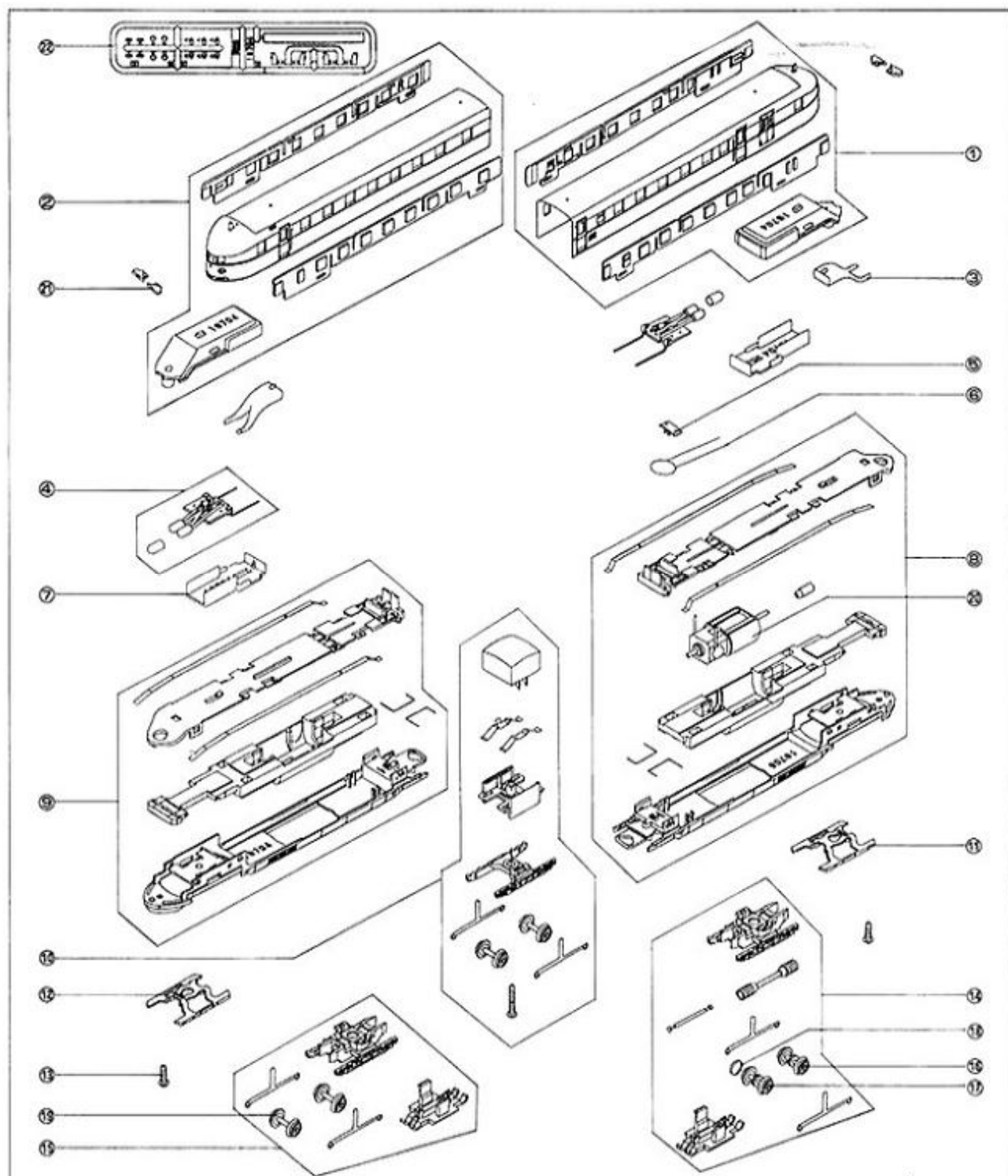


"Fliegender Hamburger" ("Flying Hamburger")



Bitte diesen Hinweis aufbewahren!
Empfohlen für Modellbauer und
Sammler ab 14 Jahren. Aufgrund
maßstabs- und vorbildgerechter
bzw. funktionsbedingter Gestal-
tung sind Spitzen und Kanten
enthalten. Deshalb nicht in Hände
von Kindern unter 10 Jahren!



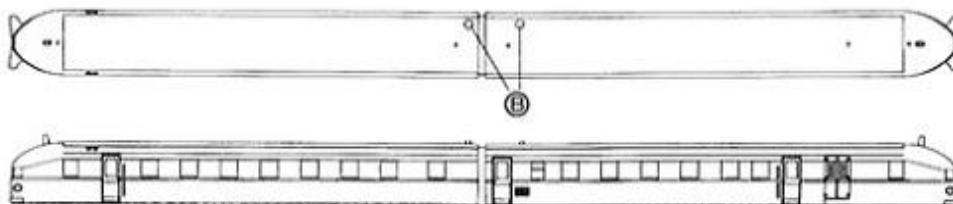
- ① Fertig mont. Gehäuse Triebw.
- ② Fertig mont. Gehäuse Steuerwagen
- ③ Lichtleiter (Frontlichtleiter)
- ④ Beleuchtungsplatine
- ⑤ Federclip für Kondensator
- ⑥ Kondensator
- ⑦ Platinenhalter
- ⑧ Boden, Triebw.
- ⑨ Boden, Steuerw.
- ⑩ Balg/Mitte Drehgestell
- ⑪ Schürze, Triebw.

- ⑫ Schürze, Steuerw.
- ⑬ Schraube M2X7
- ⑭ Antriebsdrehgestell
- ⑮ Drehgestell, Steuerwagen
- ⑯ Antriebsradsatz
- ⑰ Antriebsradsatz mit Haftreifen
- ⑱ Haftreifen
- ⑲ Laufradsatz
- ⑳ Motor
- ㉑ Puffer – 2 Stück
- ㉒ Satz zusätzl. Teile (silber)

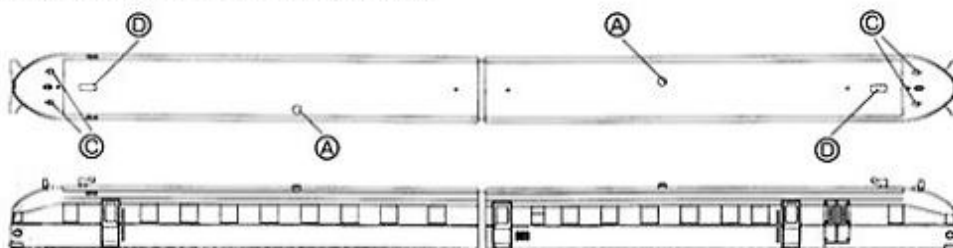
Zurüstteile

Drücken Sie die Teile in die unten genannten Stellen.

1. DRG

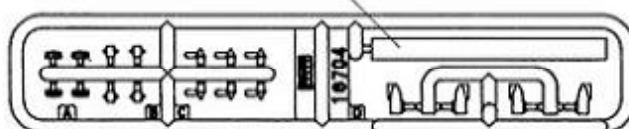


2. DB rot, Rhein-Main-Basel SWEG



Eine Kunststoffzange liegt bei, um Ihre Arbeit zu erleichtern

Kunststoffzange



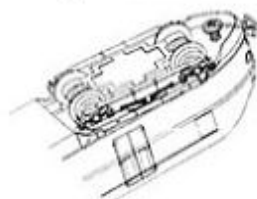
Installation für Innenbeleuchtung

Dieses Modell ist für die KATO-Innenbeleuchtung-Artikel-Nr. 11-204 - ausgelegt. Sie ist werkseitig nicht eingebaut. Für die komplette Beleuchtung benötigen Sie 2 x Artikel Nr. 11-204.

Halten Sie das Modell beim Auseinandernehmen in der Hand.

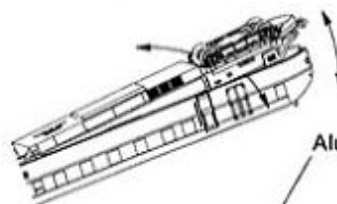
Achtung: ① Beim unsachgemäßen Auseinandernehmen auf einer glatten Fläche kann die Dachantenne abbrechen. Nehmen Sie eine Schaumstoff-Unterlage.

② Zum Einbau der Innenbeleuchtung bedarf es nur weniger Handgriffe.



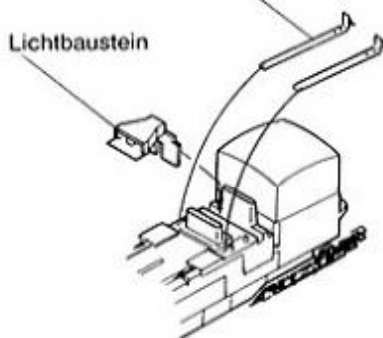
Entfernen Sie die Schraube an beiden Köpfenden.
Achtung: Entfernen Sie nicht die Schraube im mittleren Drehgestell.

Dehnen Sie etwas die markierten unteren Ecken des Gehäuses und heben vorsichtig den Boden nach oben.



Kontaktstreifen

Lichtbaustein



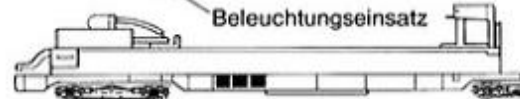
Aluminium-Streifen

Lichtleiter

65 mm

80 mm

Beleuchtungseinsatz



Schieben Sie die Kontaktstreifen unter die Abdeckung; dann rasten diese in die 2 Befestigungspunkte ein. Biegen Sie die Kontaktstreifen nach hinten (in Richtung Lichtbaustein). Setzen Sie dann den Lichtbaustein ein.