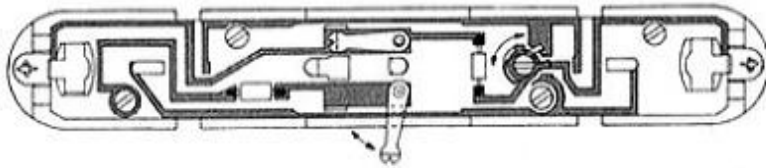


**Vorbild**

Modell der Bauart 103 der Co'Co'-EloK für schnelle TEE- und Intercity-Züge. Erste Auslieferung 1965, leistungsfähigste Lok der DB.

**Demontage Bild 1**

Nach Lösen der unteren Befestigungsschraube und Abnahme der beiden Gehäusehalter, läßt sich das Oberteil abheben.

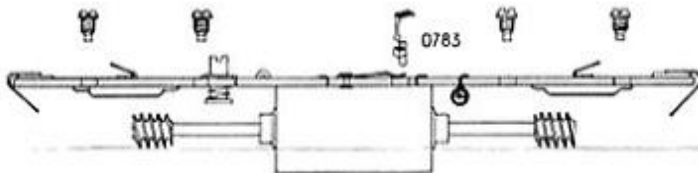


**Oberleitungsbetrieb Bild 1**

In Verbindung mit einer funktionsfähigen Oberleitung ist ein unabhängiger Zweizugbetrieb auf einem Gleis möglich. Die Stellschraube zur Umstellung von Oberleitungs- auf Gleisfahrbetrieb befindet sich auf dem Dach der Lok. Steht der Schlitz der Stellschraube parallel zur Längsachse der Lok – Gleisfahrbetrieb, quer zur Längsachse – Oberleitungsbetrieb.

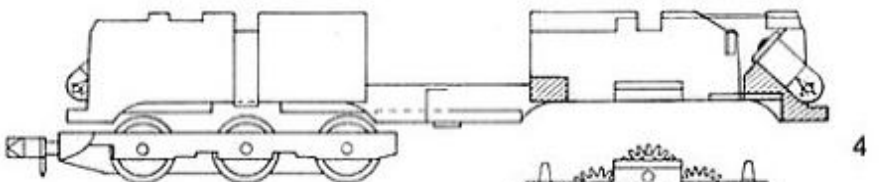
**Ölen Bild 3 und 4**

Wichtig! Wir empfehlen vor erstmaliger Inbetriebnahme sämtliche Lagerstellen und Zahnräder mit Arnold rapido-Spezialöl 7998 zu ölen. Nachölen nur, wenn Maschine ungleichmäßig läuft oder laut wird. Es genügt je ein Tropfen Arnold rapido-Spezialöl auf Motorlager und Zahnräder.



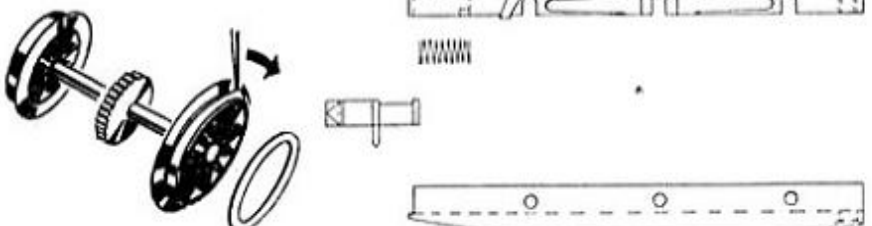
**Kohlewechsel Bild 2 und 3**

Sollte die Lok nach längerer Betriebsdauer unruhig laufen oder gar stehen bleiben, haben sich die Sinterkohlen abgenutzt und müssen erneuert werden. Dazu Bürstendruckfedern seitlich ausschwenken, abgenutzte Kohlen herausnehmen, Kollektor reinigen, Ersatzkohlen 0783 einsetzen.



**Drehgestelle abnehmen (Bild 4)**

Die Drehgestelle lassen sich mit einem Schraubenzieher durch seitliches Ausklinken der Klemmbügel abnehmen. Durch absichtliches Vertauschen der Drehgestelle kann die Polung der Lok geändert werden. Die damit verbundene Fahrtrichtungsänderung erlaubt einer weiteren Lok auf einer eingleisigen Strecke Gegenzugverkehr mit nur einem Trafo



**Lampenwechsel Bild 4**

Diese Lok ist auf beiden Stirnseiten mit Beleuchtung ausgerüstet, die sich mit Wechsel der Fahrtrichtung umschaltet. Eine defekte Glühbirne mit Pinzette entfernen und durch eine neue Birne 0797 ersetzen.

**Haftreifenwechsel (Bild 5)**

Radsatz ausbauen, alte Haftreifen entfernen. Beim Einlegen des neuen Reifens Ersatzteil Nr. 0202-52 darauf achten, daß er vollständig in der dafür vorgesehenen Rille liegt.

0789

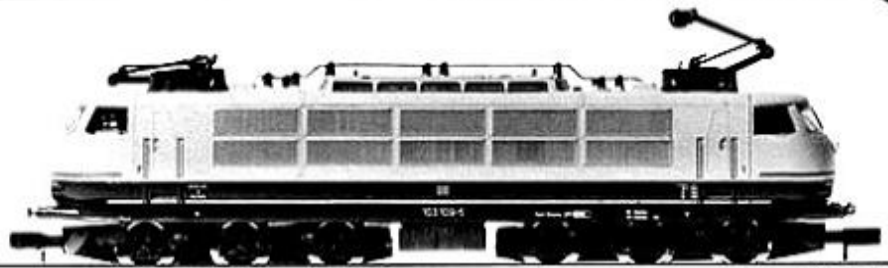


0797



0783

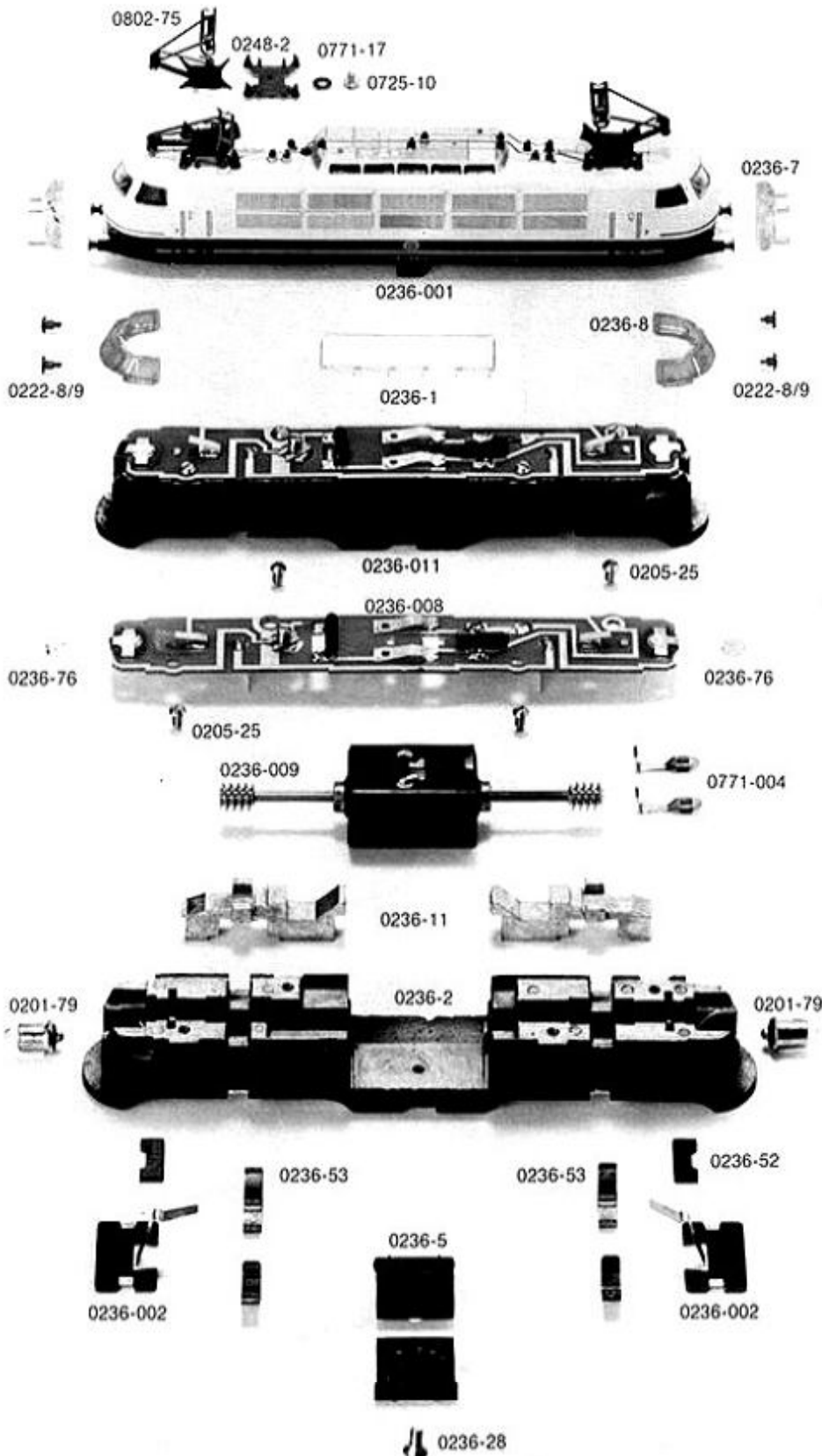




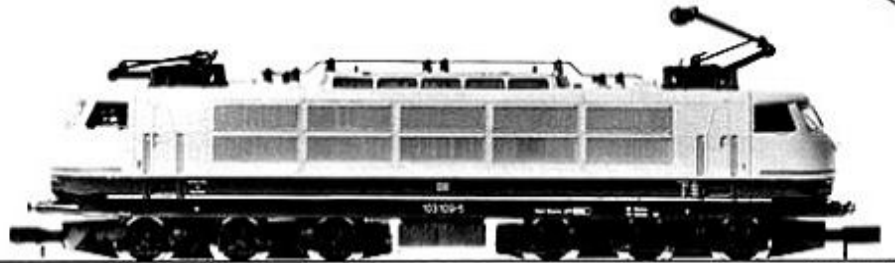
BR 103

**2350**

Order Nr.



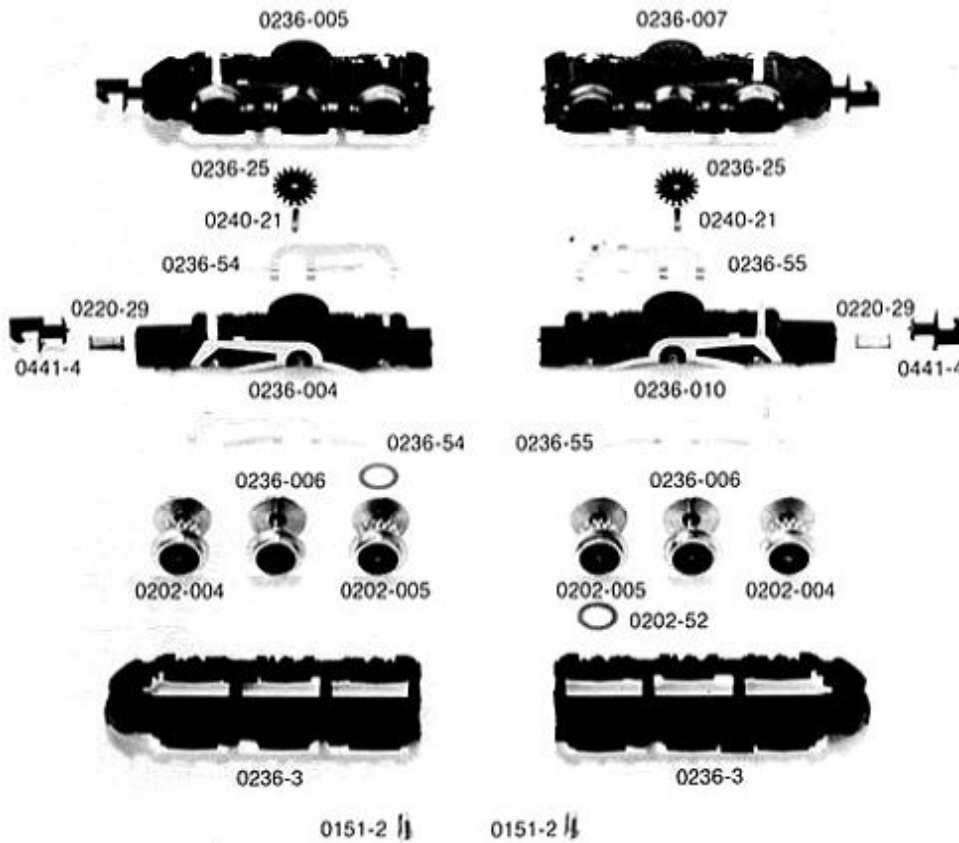
- |          |  |
|----------|--|
| 0802-75  | Einholmpanatograph                     |
| 0248-2   | Dachisolator                           |
| 0771-17  | Beilagscheibe                          |
| 0725-10  | Schraube                               |
| 0236-001 | Gehäuse kpl.                           |
| 0236-7   | Satz Lichtverteiler (2 St.)            |
| 0236-8   | Führerstandfenster (2 St.)             |
| 0236-1   | Dachfenster                            |
| 0222-8/9 | Satz Puffer (2 St.)                    |
| 0236-011 | Rahmen kpl. mit Motor und Leiterplatte |
| 0236-008 | Leiterplatte kpl.                      |
| 0236-76  | Selensperzelle                         |
| 0205-25  | Schraube                               |
| 0236-009 | Motor kpl.                             |
| 0771-004 | Kohlebürsten mit Häller (2 St.)        |
| 0236-11  | Gewichte                               |
| 0201-79  | Glühbirne                              |
| 0236-2   | Rahmen                                 |
| 0236-52  | Haltestege (2 St.)                     |
| 0236-53  | Klemmbügel (2 St.)                     |
| 0236-002 | Kontaktbahn                            |
| 0236-5   | Satz Gehäusehalter (2 St.)             |
| 0236-28  | Linsensenkschraube                     |



BR 103

**2350**

Order Nr.



- |          |                                       |
|----------|---------------------------------------|
| 0236-005 | Drehgestell 1 kpl.                    |
| 0236-007 | Drehgestell 2 kpl.                    |
| 0236-25  | Zahnrad                               |
| 0240-21  | Achse                                 |
| 0236-004 | Drehgestellblock 1 mit Stromabnehmern |
| 0236-010 | Drehgestellblock 2 mit Stromabnehmern |
| 0236-54  | Stromabnehmer links (2 St.)           |
| 0236-55  | Stromabnehmer rechts (2 St.)          |
| 0220-29  | Kupplungsfeder                        |
| 0441-4   | Kupplung                              |
| 0202-004 | Radsatz A                             |
| 0236-006 | Radsatz B                             |
| 0202-005 | Radsatz C mit Haltreifen              |
| 0202-52  | Haltreifen (2 St.)                    |
| 0236-3   | Drehgestellblende                     |
| 0151-2   | Linsensenkschraube                    |